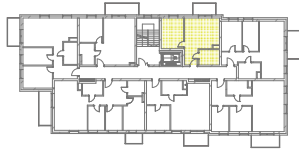
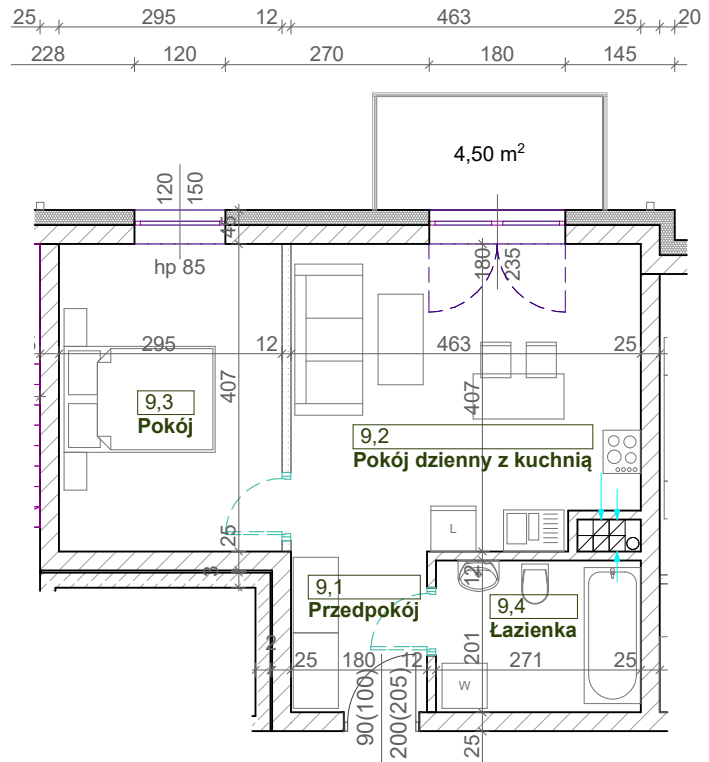


Rzut 3d prezentuje przykładową aranżację mieszkania. Wszystkie rysunki mają charakter poglądowy. Niniejszy materiał nie stanowi oferty w rozumieniu przepisu kodeksu cywilnego.



## RZUT MIESZKANIA nr 9



### Zestawienie powierzchni użytkowej

Nr pom.	Nazwa pomieszczenia	Powierzchnia
9,1	Przedpokój	3,77 m <sup>2</sup>
9,2	Pokój dzienny z kuchnią	18,07 m <sup>2</sup>
9,3	Pokój	11,80 m <sup>2</sup>
9,4	Łazienka	5,31 m <sup>2</sup>

razem 38,95 m<sup>2</sup>

Plan lokalu może ulec niewielkim zmianom w trakcie realizacji budynku.  
Powierzchnia użytkowa lokalu zgodnie z normą PN-ISO 9836:2022-07  
-uwzględniono tynk gr. 1,5cm.

POMIESZCZENIE PRZYNALEŻNE - POZIOM 0

#### UWAGA:

-wszystkie wymiary pomieszczeń podano w świetle muru bez tynków!  
-wymiary okien podano w świetle muru  
(tj. nieotynowanego i nieobrobionego okna)

## ZAŁĄCZNIK DO PROSPEKTU DEWELOPERSKIEGO

INWESTYCJA:

**Budowa budynku mieszkalnego wielorodzinnego  
wraz z infrastrukturą towarzyszącą  
na działkach nr ewid. 124/6, 129/8, 130/9, 131/10, 132/8,  
133/8, 134/5, 135/9, 137/4 obr. 12 w Zduńskiej Woli**