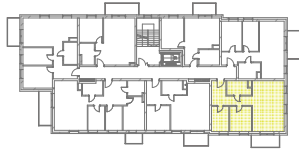
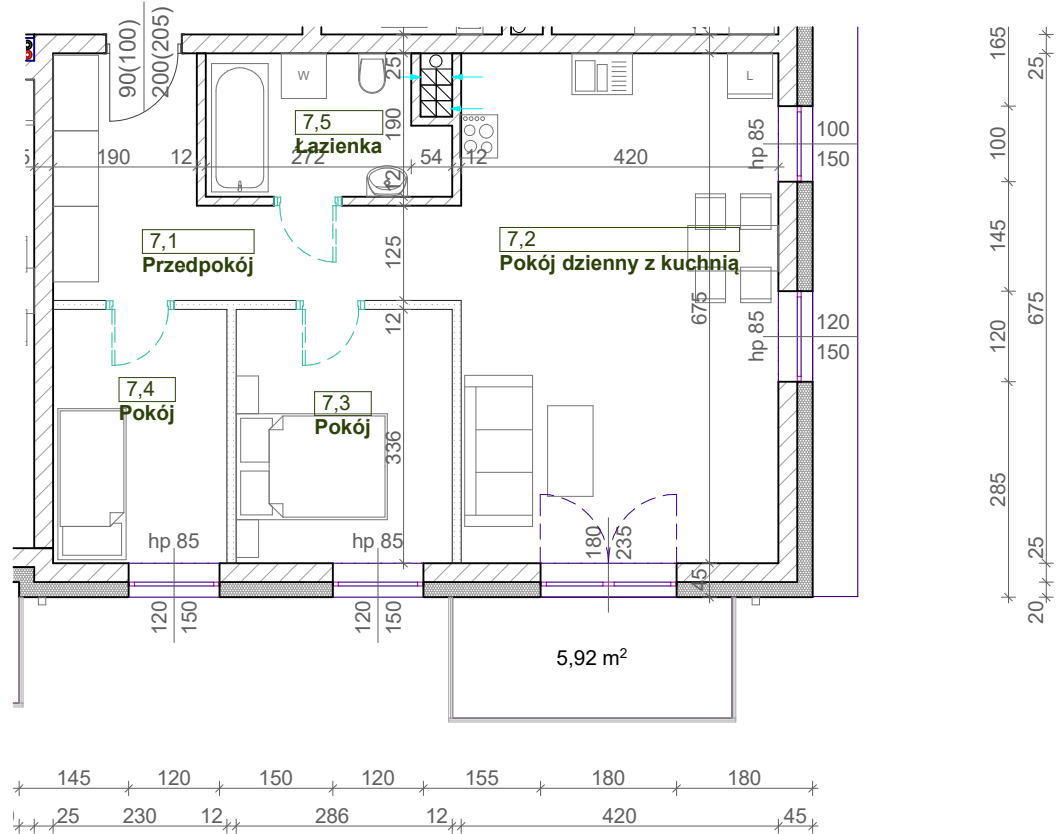


Rzut 3d prezentuje przykładową aranżację mieszkania. Wszystkie rysunki mają charakter poglądowy. Niniejszy materiał nie stanowi oferty w rozumieniu przepisu kodeksu cywilnego.



# RZUT MIESZKANIA nr 7



**Zestawienie powierzchni użytkowej**

Nr pom.	Nazwa pomieszczenia	Powierzchnia
7,1	Przedpokój	10,37 m <sup>2</sup>
7,2	Pokój dzienny z kuchnią	28,02 m <sup>2</sup>
7,3	Pokój	9,42 m <sup>2</sup>
7,4	Pokój	7,56 m <sup>2</sup>
7,5	Łazienka	5,52 m <sup>2</sup>

razem 60,89 m<sup>2</sup>

Plan lokalu może ulec niewielkim zmianom w trakcie realizacji budynku.  
Powierzchnia użytkowa lokalu zgodnie z normą PN-ISO 9836:2022-07  
-uwzględniono tynk gr. 1,5cm.

POMIESZCZENIE PRZYNALEŻNE - POZIOM 0

**UWAGA:**  
-wszystkie wymiary pomieszczeń podano w świetle muru bez tynków!  
-wymiary okien podano w świetle muru  
(tj. nieotynowanego i nieobrobionego okna)

## ZAŁĄCZNIK DO PROSPEKTU DEWELOPERSKIEGO

INWESTYCJA:

**Budowa budynku mieszkalnego wielorodzinnego wraz z infrastrukturą towarzyszącą na działkach nr ewid. 124/6, 129/8, 130/9, 131/10, 132/8, 133/8, 134/5, 135/9, 137/4 obr. 12 w Zduńskiej Woli**