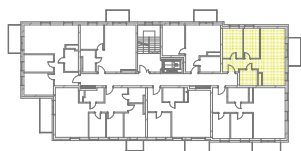
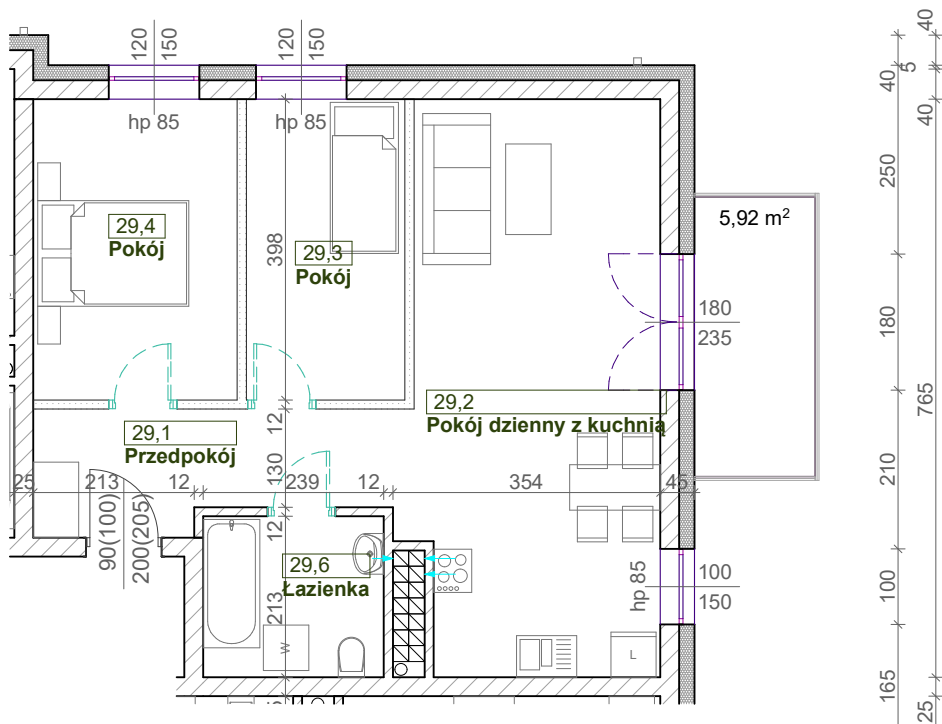
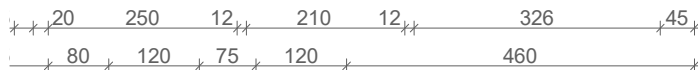




Rzut 3d prezentuje przykładową aranżację mieszkania. Wszystkie rysunki mają charakter poglądowy. Niniejszy materiał nie stanowi oferty w rozumieniu przepisu kodeksu cywilnego.



RZUT MIESZKANIA nr 29



Zestawienie powierzchni użytkowej

Nr pom.	Nazwa pomieszczenia	Powierzchnia
29,1	Przedpokój	6,89 m ²
29,2	Pokój dzienny z kuchnią	24,63 m ²
29,3	Pokój	8,18 m ²
29,4	Pokój	10,55 m ²
29,6	Łazienka	4,96 m ²

razem 55,21 m²

Plan lokalu może ulec niewielkim zmianom w trakcie realizacji budynku.
Powierzchnia użytkowa lokalu zgodnie z normą PN-ISO 9836:2022-07
-uwzględniono tynk gr. 1,5cm.

POMIESZCZENIE PRZYNALEŻNE - POZIOM 0

UWAGA:

-wszystkie wymiary pomieszczeń podano w świetle muru bez tynków!
-wymiary okien podano w świetle muru
(tj. nieotyłowanego i nieobrobionego okna)

ZAŁĄCZNIK DO PROSPEKTU DEWELOPERSKIEGO

INWESTYCJA:

**Budowa budynku mieszkalnego wielorodzinnego
wraz z infrastrukturą towarzyszącą
na działkach nr ewid. 124/6, 129/8, 130/9, 131/10, 132/8,
133/8, 134/5, 135/9, 137/4 obr. 12 w Zduńskiej Woli**