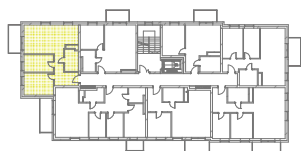
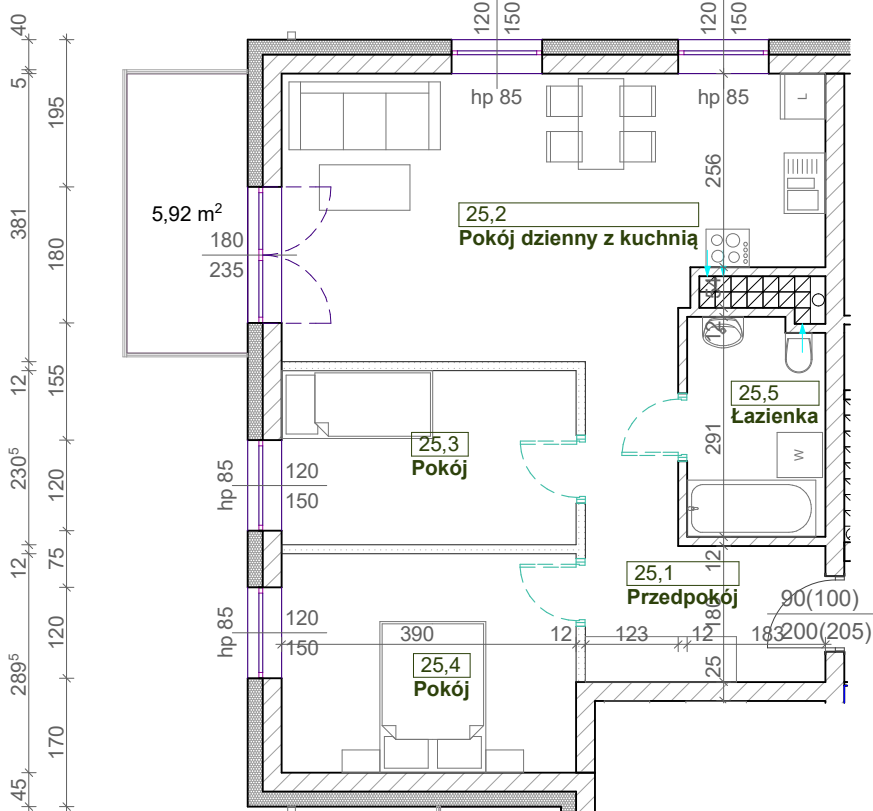
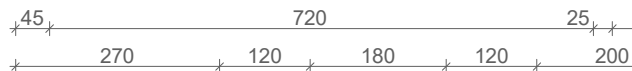




Rzut 3d prezentuje przykładową aranżację mieszkania. Wszystkie rysunki mają charakter poglądowy. Niniejszy materiał nie stanowi oferty w rozumieniu przepisu kodeksu cywilnego.



RZUT MIESZKANIA nr 25



Zestawienie powierzchni użytkowej

Nr pom.	Nazwa pomieszczenia	Powierzchnia
25,1	Przedpokój	8,54 m ²
25,2	Pokój dzienny z kuchnią	24,75 m ²
25,3	Pokój	8,80 m ²
25,4	Pokój	11,09 m ²
25,5	Łazienka	5,07 m ²

razem 58,25 m²

Plan lokalu może ulec niewielkim zmianom w trakcie realizacji budynku.
Powierzchnia użytkowa lokalu zgodnie z normą PN-ISO 9836:2022-07
-uwzględniono tynk gr. 1,5cm.

POMIESZCZENIE PRZYNALEŻNE - POZIOM 0

UWAGA:

-wszystkie wymiary pomieszczeń podano w świetle muru bez tynków!
-wymiary okien podano w świetle muru
(tj. nieotynowanego i nieobrobionego okna)

ZAŁĄCZNIK DO PROSPEKTU DEWELOPERSKIEGO

INWESTYCJA:

**Budowa budynku mieszkalnego wielorodzinnego
wraz z infrastrukturą towarzyszącą
na działkach nr ewid. 124/6, 129/8, 130/9, 131/10, 132/8,
133/8, 134/5, 135/9, 137/4 obr. 12 w Zduńskiej Woli**