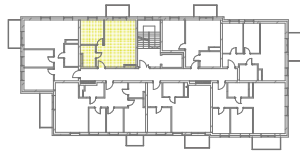
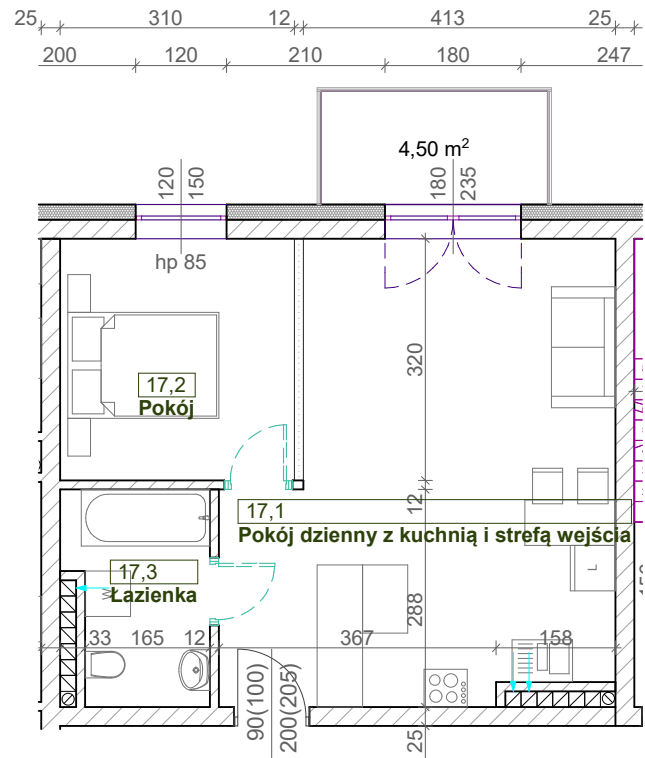




Rzut 3d prezentuje przykładową aranżację mieszkania. Wszystkie rysunki mają charakter poglądowy. Niniejszy materiał nie stanowi oferty w rozumieniu przepisu kodeksu cywilnego.



## RZUT MIESZKANIA nr 17



### Zestawienie powierzchni użytkowej

Nr pom.	Nazwa pomieszczenia	Powierzchnia
17,1	Pokój dzienny z kuchnią i strefą wejścia	27,97 m <sup>2</sup>
17,2	Pokój	9,73 m <sup>2</sup>
17,3	Łazienka	4,96 m <sup>2</sup>
razem		42,66 m <sup>2</sup>

Plan lokalu może ulec niewielkim zmianom w trakcie realizacji budynku.  
Powierzchnia użytkowa lokalu zgodnie z normą PN-ISO 9836:2022-07  
-uwzględniono tynk gr. 1,5cm.

POMIESZCZENIE PRZYNALEŻNE - POZIOM 0

#### UWAGA:

-wszystkie wymiary pomieszczeń podano w świetle muru bez tynków!  
-wymiary okien podano w świetle muru  
(tj. nieotyłowanego i nieobrobionego okna)

## ZAŁĄCZNIK DO PROSPEKTU DEWELOPERSKIEGO

INWESTYCJA:

**Budowa budynku mieszkalnego wielorodzinnego  
wraz z infrastrukturą towarzyszącą  
na działkach nr ewid. 124/6, 129/8, 130/9, 131/10, 132/8,  
133/8, 134/5, 135/9, 137/4 obr. 12 w Zduńskiej Woli**