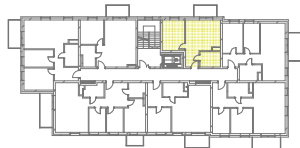
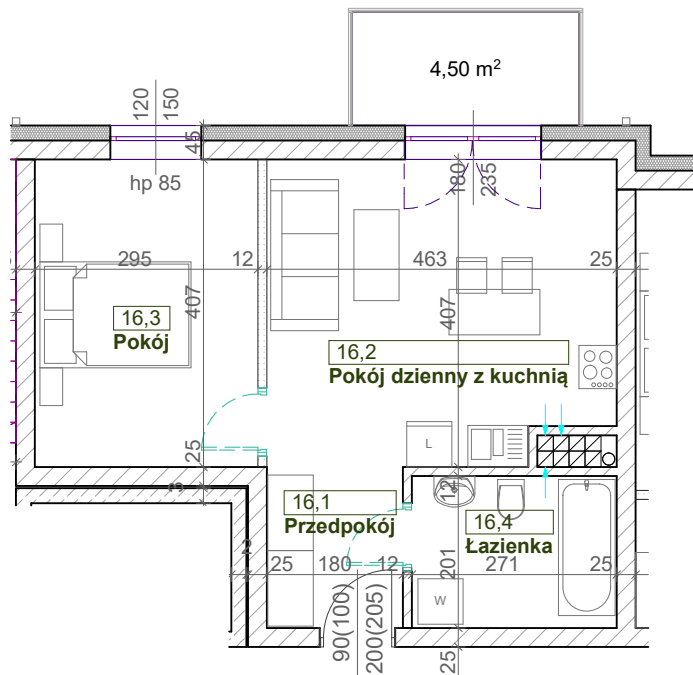
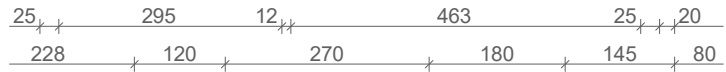


Rzut 3d prezentuje przykładową aranżację mieszkania. Wszystkie rysunki mają charakter poglądowy. Niniejszy materiał nie stanowi oferty w rozumieniu przepisu kodeksu cywilnego.



RZUT MIESZKANIA nr 16



Zestawienie powierzchni użytkowej

Nr pom.	Nazwa pomieszczenia	Powierzchnia
16,1	Przedpokój	3,77 m ²
16,2	Pokój dzienny z kuchnią	17,95 m ²
16,3	Pokój	11,80 m ²
16,4	Łazienka	5,31 m ²

razem 38,83 m²

Plan lokalu może ulec niewielkim zmianom w trakcie realizacji budynku.
Powierzchnia użytkowa lokalu zgodnie z normą PN-ISO 9836:2022-07
-uwzględniono tynk gr. 1,5cm.

POMIESZCZENIE PRZYNALEŻNE - POZIOM 0

UWAGA:

-wszystkie wymiary pomieszczeń podano w świetle muru bez tynków!
-wymiary okien podano w świetle muru
(tj. nieotyłowanego i nieobrobionego okna)

ZAŁĄCZNIK DO PROSPEKTU DEWELOPERSKIEGO

INWESTYCJA:

**Budowa budynku mieszkalnego wielorodzinnego
wraz z infrastrukturą towarzyszącą
na działkach nr ewid. 124/6, 129/8, 130/9, 131/10, 132/8,
133/8, 134/5, 135/9, 137/4 obr. 12 w Zduńskiej Woli**